

CLINIQUE - 39685- IPAD STAND RING LIT MOBILE IPAD STAND RING LIT TO FIX

CONSIGNES DE SÉCURITÉ IMPORTANTES

Lisez toutes les instructions avant l'utilisation (ce mobilier).

DANGER

Pour réduire le risque de choc électrique: Toujours débrancher l'ameublement de la prise électrique avant de le nettoyer.

AVERTISSEMENT

Pour réduire le risque de brûlures, d'incendie, de choc électrique ou de blessure:

Ne jamais rien démonter de ce mobilier.

Brancher le mobilier uniquement avec

DIAM110016 AC / DC 12V continu - 1.33 Ampères certifié

Une surveillance étroite est nécessaire lorsque cet aménagement est utilisé par ou près des enfants, des malades ou des personnes handicapées.

Utilisez ce mobilier que pour l'usage prévu, comme décrit dans ces instructions. Ne pas utiliser d'accessoires non recommandés par le fabricant.

Poser ce mobilier sur une surface plate et stable, en prenant garde qu'aucunes parties du miroir ne se retrouvent au-dessus du vide.

Ne jamais chercher à faire basculer le mobilier.

Nettoyer ce mobilier, uniquement selon préconisations de la notice jointe.

Ne jamais utiliser ce mobilier si elle a un cordon ou une fiche endommagé, si il ne fonctionne pas correctement, si il a chuté ou été endommagé ou tombé dans l'eau.

Retour de la fourniture vers un centre de service pour examen et réparation.

Gardez le cordon loin de surfaces chauffées.

Ne jamais utiliser ce mobilier avec les ouvertures d'air bloquées. Gardez les ouvertures d'air, libre de peluches, de cheveux, et autres.

Ne jamais laisser tomber ou insérer un objet dans une ouverture.

Ne pas utiliser à l'extérieur.

Ne pas utiliser dans un endroit où, des aérosols (vaporisateurs) ont été utilisés ou de l'oxygène a été administré.

Pour débrancher, mettre toutes les commandes à la position d'arrêt, puis retirez la fiche de la prise.

Pour les produits mis à la terre la déclaration suivante: « WARNING: Risque de choc électrique - Connectez ce meuble à une prise correctement mise à la terre.

Voir les instructions de mise à la terre. »

Ne rien poser sur ce mobilier, ne pas recouvrir.

Toujours poser le mobilier, base en bas

La source lumineuse contenue dans ce luminaire ne doit être remplacée que par le fabricant ou son agent de maintenance ou une personne de qualification équivalente

Ce produit n'est pas destiné à un usage dans les escaliers et les circulations horizontales communes des immeubles de grande hauteur.



Produit conforme aux exigences de la communauté européenne.



Class III

luminaire dans lequel la protection contre les chocs électriques repose sur son alimentation sous très basse tension de sécurité (TBTS: Très basse Tension de Sécurité) et dans lequel ne sont pas générées des tensions supérieures à la TBTS.



Doit être jetés dans une poubelle spécifique.

CONSERVER CES INSTRUCTIONS

CLINIQUE - 39685- IPAD STAND RING LIT MOBILE IPAD STAND RING LIT TO FIX

IMPORTANT SAFETY INSTRUCTIONS

Read all instructions before using (this furnishing).

DANGER

To reduce the risk of electric shock:

Always unplug the furniture from the electrical outlet before cleaning.

WARNING

To reduce the risk of burns, fire, electric shock or injury:

Never disassemble anything of this furniture.

DIAM110016 AC / DC 12V DC - 1.33 Amps adaptator certified

Close supervision is necessary when this arrangement is used by or near children, invalids or disabled persons.

Use this furniture for its intended use as described in these instructions.

Do not use not recommended accessories by the manufacturer.

pose this furniture on a flat, stable surface, taking care that no parts of the mirrors are not found above the void.

Never try to tilt the furniture.

Clean the furniture, only recommendations according to the instructions enclosed.

Never operate this furniture if it has a damaged cord or plug, if it is not working properly, if it as been dropped or damaged, or dropped into water.

Back the furniture to a service center for examination and repair.

Keep the cord away from heated surfaces.

Never operate furnishing with air openings blocked. Keep the air openings free of lint, hair, and others.

Never drop or insert any object into any opening.

Do not use outdoors.

Do not use where aerosol (spray) were used or oxygen were being administered.

To disconnect, turn all controls to the off position and remove the plug from the socket.

For grounded products the following statement:

WARNING: Risk of Electrical Shock - Connect the furniture to a properly grounded.

See grounding instructions.

Do not put anything on the furniture, do not cover.

Always place the furniture, base down

The light source contained in this luminaire shall only be replaced by the manufacturer or his service agent or a similar qualified person

This product is not intended for use in stairways and common horizontal circulations of high-rise buildings.



Product complies with the requirements of the European community.



luminaire in which the protection against electric shock is based on its power supply under very low safety voltage(Safety Extra Low Voltage: SELV) and in which are not generated voltages above SELV.



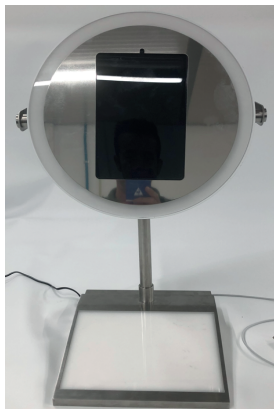
Must be thrown in a specific bin

SAVE THESE INSTRUCTIONS

CLINIQUE - 39685- IPAD STAND RING LIT MOBILE IPAD STAND RING LIT TO FIX

IPAD STAND RING LIT MOBILE

KIT OF CONTENU



x 1



Cable x1
Cable x 1



Cable Lightning to USB x1



Cable USBC to USBC x1



Adaptator x 1
Adaptateur x 1



Power Extension Cord
Rallonge Électrique

*The ipad and the power supply for the ipad are not provided.
L'ipad et l'alimentation de l'ipad ne sont pas fournis.*

IPAD STAND RING LIT TO FIX

KIT OF CONTENU



x 1



Cable x1
Cable x 1



Cable Lightning to USB x1



Cable USBC to USBC x1



Adaptator x1
Adaptateur x 1



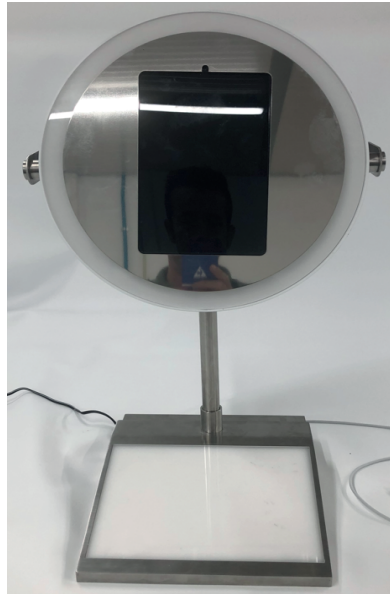
Power Extension Cord
Rallonge Électrique
x 1

*The ipad and the power supply for the ipad are not provided.
L'ipad et l'alimentation de l'ipad ne sont pas fournis.*

CLINIQUE - 39685-

IPAD STAND RING LIT MOBILE

STRUCTURE INSTALLATION INSTALLATION DU MOBILIER



For ipad mini 5 or an Ipad mini 6 only.
Uniquement pour Ipad mini 5 ou Ipad mini 6.



Remove the front panel by unscrewing the four bolts on the back, in order to access the interior.
Démonter le capot de protection en dévissant les quatres vis à l'arrière pour pouvoir accéder à l'interieur.

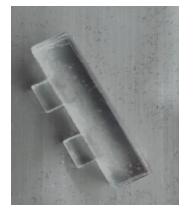
IPAD STAND RING LIT MOBILE



Ipad 6 keep the 2 wedges
Ipad 6 conserver les 2 cales.



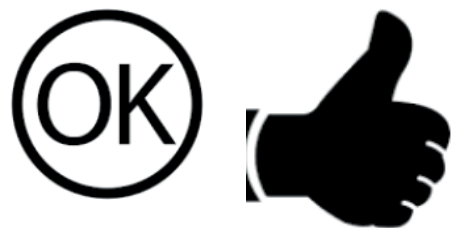
Ipad mini 5 remove the 2 wedges
Ipad mini 5 retirer les 2 cales.



x 2

CLINIQUE - 39685-

IPAD STAND RING LIT MOBILE

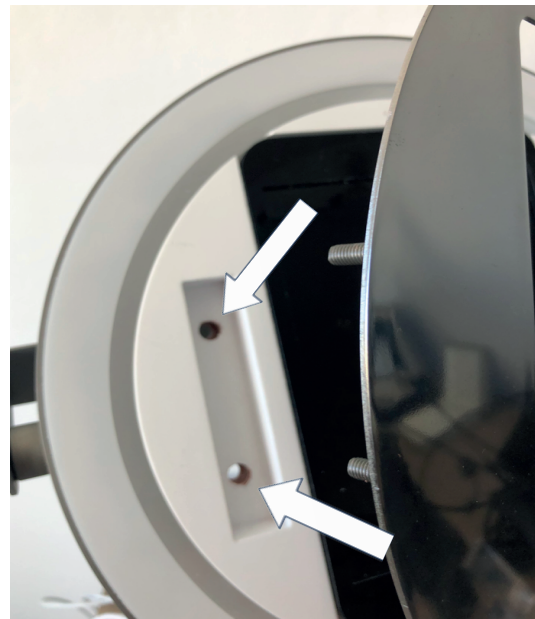


Connect Ipad with the correct cable.
Connecter l'Ipad avec le câble approprié.

IPAD STAND RING LIT MOBILE



Insert the Ipad into the cavity.
Insérer l'Ipad dans le support.



Put the cover plate back on the Ipad.
Remettre en place la plaque de protection de l'Ipad.



Hole for Ipad camera.
Ouverture pour camera ipad



Put back the screws
Remettre les ecrous

IPAD STAND RING LIT MOBILE



Connect the Ipad stand with the 2 meter cable.
Connecter l'ipad stand avec le cable de 2 mètres.



Connect the white cable to the power supply
Connecter le cable blanc au transformateur.



Connect the transformer to the power outlet.
Brancher le transformateur à la prise de courant.

CLINIQUE - 39685-

IPAD STAND RING LIT TO FIX

STRUCTURE INSTALLATION INSTALLATION DU MOBILIER



For ipad mini 5 or an Ipad mini 6 only.
Uniquement pour Ipad mini 5 ou Ipad mini 6.



Remove the front panel by unscrewing the four bolts on the back, in order to access the interior.
Démonter le capot de protection en dévissant les quatres vis à l'arrière pour pouvoir accéder à l'intérieur.

IPAD STAND RING LIT TO FIX



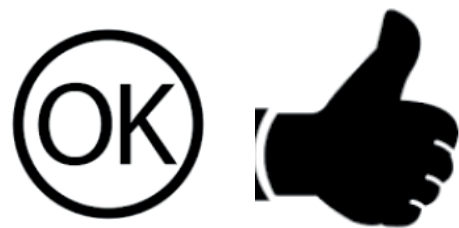
Ipad mini 6 keep the 2 wedges
Ipad mini 6 conserver les 2 cales.



x 2

Ipad mini 5 remove the 2 wedges
Ipad mini 6 retirer les 2 cales.

IPAD STAND RING LIT TO FIX



Connect Ipad with the correct cable.
Connecter l'Ipad avec le câble approprié.

IPAD STAND RING LIT TO FIX



Insert the Ipad into the cavity.
Insérer l'Ipad dans le support.



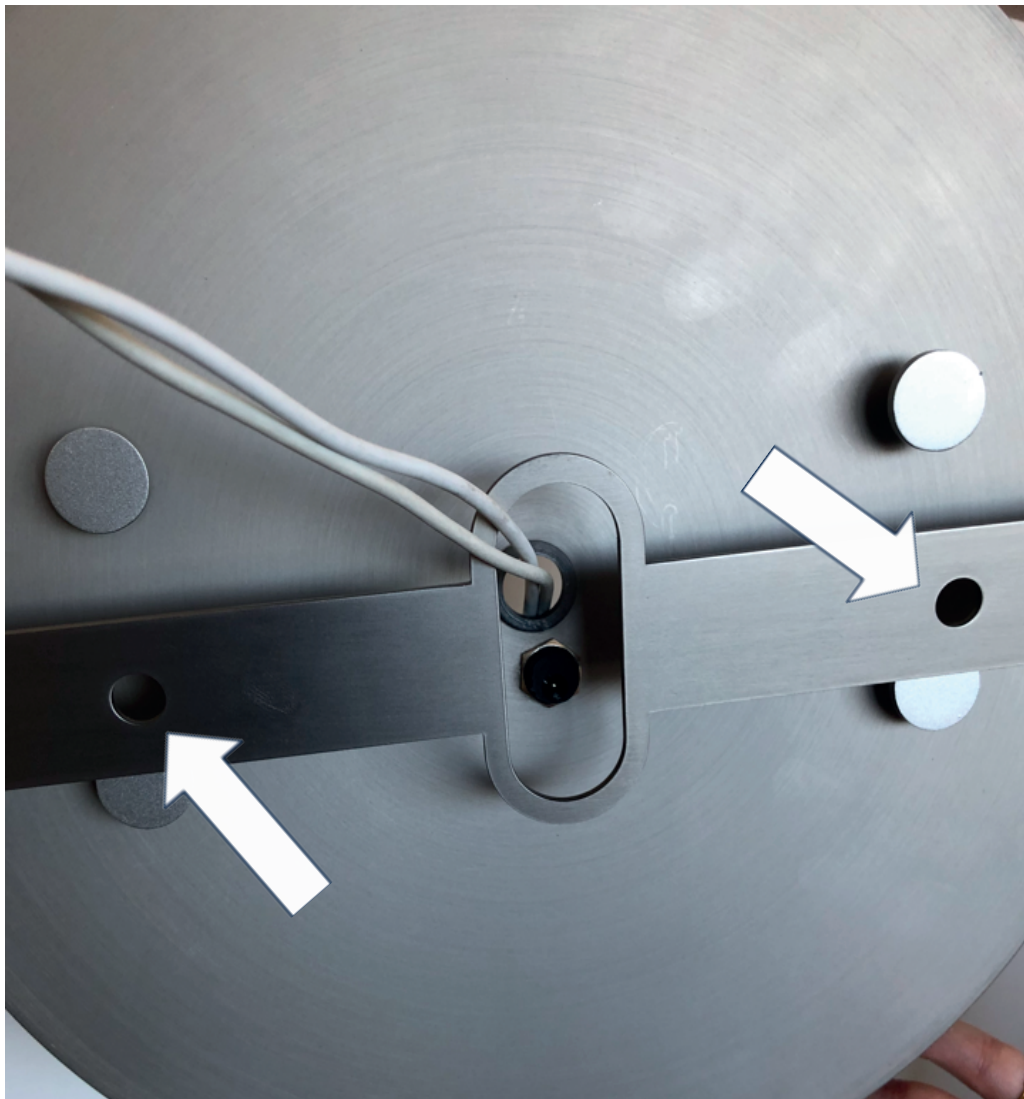
Put the cover plate back on the Ipad.
Remettre en place la plaque de protection de l'Ipad.



Hole for Ipad camera.
Ouverture pour camera ipad

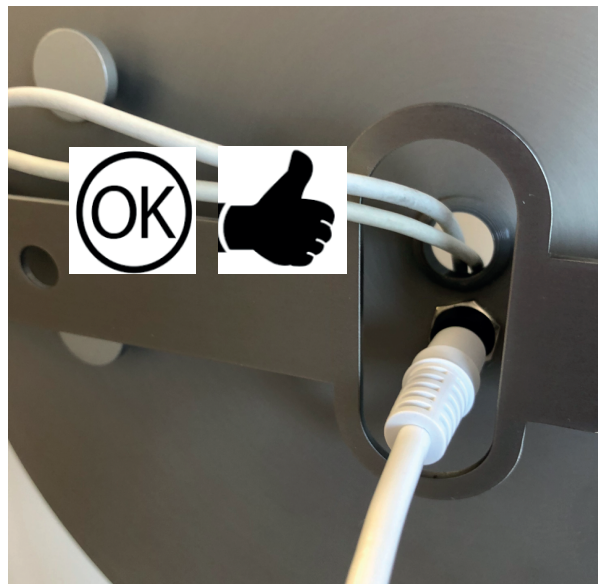
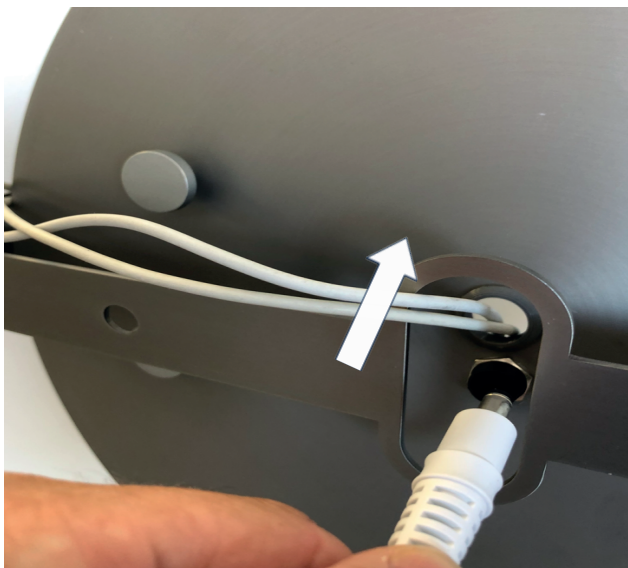


Put the back screws
Remettre les ecrous



Fix the Ipad holder to surface only by these 2 holes
Fixer le support d'Ipad uniquement par ces 2 trous.

IPAD STAND RING LIT TO FIX



Connect the Ipad stand with the 2 meter cable.
Connecter l'ipad stand avec le cable de 2 mètres.



Connect the white cable to the power supply
Connecter le cable blanc au transformateur.



Connect the transformer to the power outlet.
Brancher le transformateur à la prise de courant.



CONSEILS DE NETTOYAGE / CLEANING TIPS

Nettoyer uniquement avec de l'eau et du savon (exemple: liquide vaisselle).
Ne pas utiliser d'éponge abrasive ou de produits détergents.
ATTENTION: NE JAMAIS UTILISER DE PARFUM.

Clean only with water and soap (example: washing-up liquid)
Never use abrasive sponge or any type of detergent.
BE CAREFUL: NEVER USE ANY FRAGRANCE.



CLINIQUE

Notice d'installation // User manual

IPAD RING

